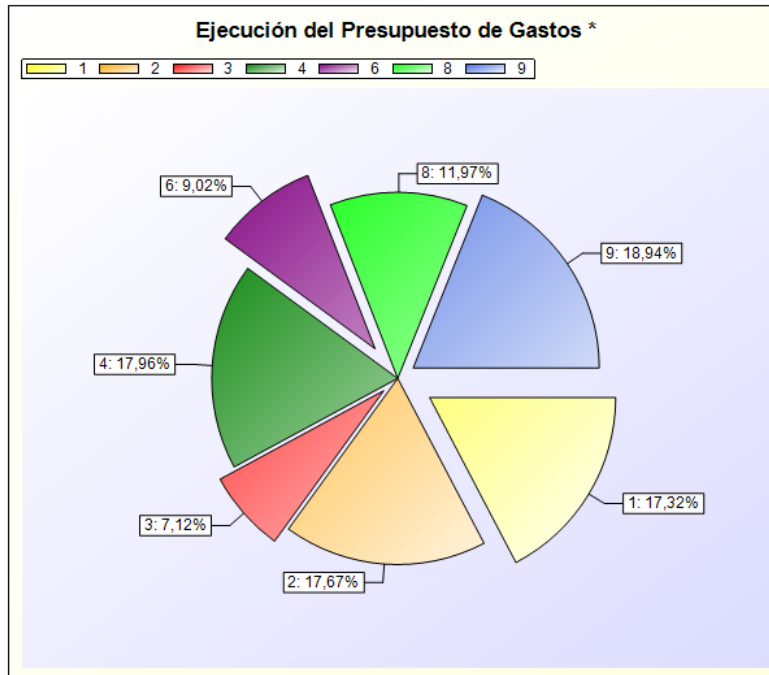
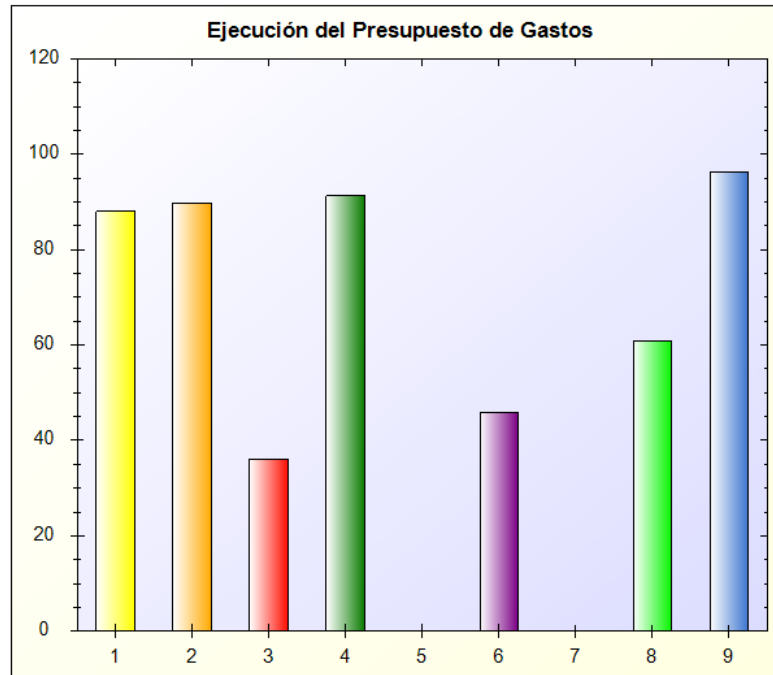


## EJECUCIÓN DEL PRESUPUESTO DE GASTOS

Capítulo	Créditos definitivos	Obligaciones Netas	Porcentaje
1 - GASTOS DE PERSONAL	4.246.295,93	3.739.066,35	88,05 %
2 - GASTOS CORRIENTES EN BIENES Y SERVICIOS	5.571.642,52	5.004.559,59	89,82 %
3 - GASTOS FINANCIEROS	22.000,00	7.958,71	36,18 %
4 - TRANSFERENCIAS CORRIENTES	2.855.981,75	2.607.179,06	91,29 %
5 - FONDO DE CONTINGENCIA Y OTROS IMPREVIS...	33.759,88	0,00	0 %
6 - INVERSIONES REALES	3.822.001,79	1.753.086,29	45,87 %
7 - TRANSFERENCIAS DE CAPITAL	24.850,85	0,00	0 %
8 - ACTIVOS FINANCIEROS	24.000,00	14.600,00	60,83 %
9 - PASIVOS FINANCIEROS	2.093.977,10	2.015.438,71	96,25 %

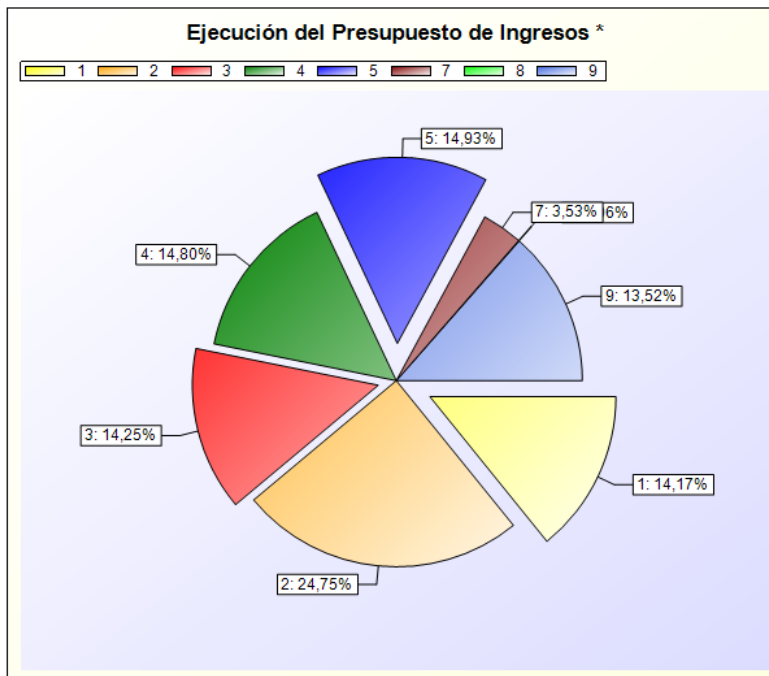
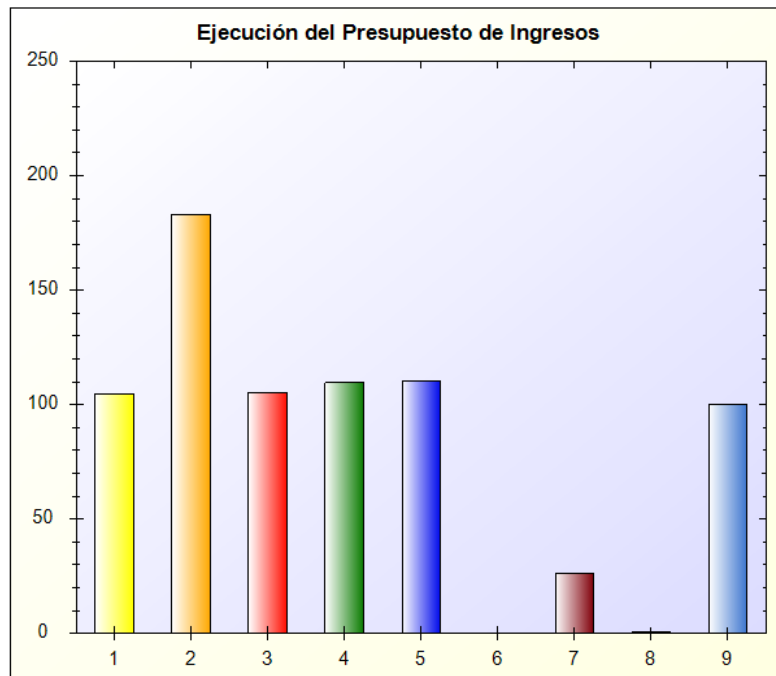


EJECUCIÓN DEL PRESUPUESTO DE GASTOS: Refleja la proporción de los créditos aprobados en el ejercicio que han dado lugar a reconocimiento de obligaciones presupuestarias  
 FORMULA: Obligaciones reconocidas netas/Créditos definitivos

Detalle

### EJECUCIÓN DEL PRESUPUESTO DE INGRESOS

Capítulo	Previsiones Definitivas Ingr.	Derechos Rec. Netos	Porcentaje
1 - Impuestos directos	6.636.000,00	6.954.567,95	104,80 %
2 - Impuestos indirectos	200.000,00	366.230,14	183,12 %
3 - Tasas, precios públicos y otros ingresos	3.566.299,63	3.759.252,42	105,41 %
4 - Transferencias corrientes	3.908.693,75	4.279.716,90	109,49 %
5 - Ingresos patrimoniales	75.726,12	83.620,43	110,42 %
6 - Enajenación de inversiones reales	310.000,00	0,00	0 %
7 - Transferencias de capital	430.072,70	112.388,89	26,13 %
8 - Activos financieros	3.400.217,62	14.600,00	0,43 %
9 - Pasivos financieros	167.500,00	167.500,00	100,00 %



EJECUCIÓN DEL PRESUPUESTO DE INGRESOS: Refleja la proporción que sobre los ingresos presupuestarios previstos suponen los ingresos presupuestarios netos, esto es, los derechos reconocidos netos  
 FORMULA: Derechos reconocidos netos/Previsiones definitivas